



Bericht für Menschen mit Hörbehinderung und gehörlose Menschen



Abbildung 1: Außenansicht Kampnagel

Kampnagel Internationale Kulturfabrik

Anschrift

Kampnagel Internationale Kulturfabrik GmbH
Jarrestraße 20
22303 Hamburg

Kontaktdaten

Tel.: 040 – 27 09 490
E-Mail: mail@kamnagel.de
Web: www.kamnagel.de



Der Betrieb **Kampnagel Internationale Kulturfabrik** wurde am 5. März 2015 durch einen zertifizierten Erheber evaluiert und durch die Prüfstelle mit dem Zertifikat „**Barrierefreiheit geprüft – teilweise barrierefrei für Menschen mit Gehbehinderung**“ ausgezeichnet und darf das Kennzeichen von **Mai 2015 bis April 2018** führen.

Alle mit dem System „Reisen für Alle“ **zertifizierten Betriebe und Orte** erfüllen folgende Kriterien:

- Die Daten und Angaben zur Barrierefreiheit wurden von **externen, speziell geschulten Erhebern** vor Ort erhoben und geprüft. Es handelt sich um keine Selbsteinschätzung des Betriebs.
- Die Daten zur Barrierefreiheit liegen **im Detail** vor und können von Gästen eingesehen werden.
- Mindestens ein Mitarbeiter des Betriebes hat eine **Schulung** zum Thema „**Barrierefreiheit als Komfort- und Qualitätsmerkmal**“ besucht.

Die **Informationen zur Barrierefreiheit** finden Sie in insgesamt vier verschiedenen Berichten.

Bei einigen Betrieben kann noch ein fünfter Bericht hinzukommen, in dem sich Informationen für Allergiker und Menschen mit Lebensmittelunverträglichkeiten finden. Bei diesen Angaben handelt es sich um eine Selbsteinschätzung/-auskunft des Betriebes.

Folgende Berichte stehen Ihnen zur Verfügung:

- Bericht für Menschen mit **Gehbehinderung** und **Rollstuhlfahrer**
- Bericht für Menschen mit **Sehbehinderung** und **blinde Menschen**
- Bericht für Menschen mit **Hörbehinderung** und **gehörlose Menschen**
- Bericht für Menschen mit **kognitiver Beeinträchtigung**
- Information für Allergiker und Menschen mit Lebensmittelunverträglichkeiten (optional)



Information für Menschen mit Hörbehinderung und gehörlose Menschen

Grundsätzlich werden Daten zur Barrierefreiheit für alle Personengruppen erfasst. Dieser Betrieb erfüllt einige Qualitätskriterien **für Menschen mit Hörbehinderung und gehörlose Menschen**.

Die Qualitätskriterien für die jeweilige Kennzeichnung finden Sie unter www.reisen-für-alle.de.

Anhand der vorliegenden verlässlichen Informationen können Sie die individuelle Eignung für sich prüfen. Bitte entscheiden Sie selbst, ob die Barrierefreiheit für **Ihre Anforderungen** ausreicht.

Beschreibung des Betriebes

Allgemeine Informationen

- Im öffentlichen WC, im Foyer sowie den Gastronomie-Bereichen gibt es bei einem akustischen Alarm (z.B. Feueralarm) ein optisch deutlich wahrnehmbares Blitz- oder Blinksignal.
- An der Kasse, in den Veranstaltungsräumen und in den Gastronomie-Bereichen gibt es keine induktive Höranlage.

Restaurant „Casino“ und Bar im Foyer

- Es gibt keine Sitzbereiche mit geringen Umgebungsgeräuschen.
Es gibt keine Tische, an denen keine Lampen stehen oder hängen, die das Gesichtsfeld bzw. den Blickkontakt stören.



Fotos



Abb. 2: Parkplatz



Abb. 3: Weg vom Parkplatz



Abb. 4: Eingangsbereich



Abb. 5: Eingangsbereich



Abb. 6: Kasse



Abb. 7: Kasse

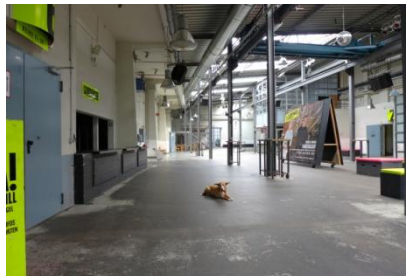


Abb. 8: Foyer



Abb. 9: Foyer

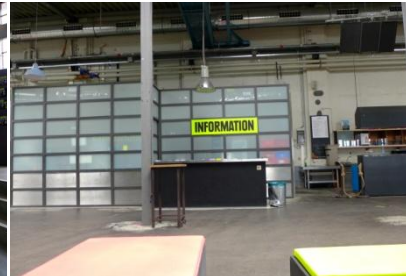


Abb. 10: Foyer



Abb. 11: Beschilderung

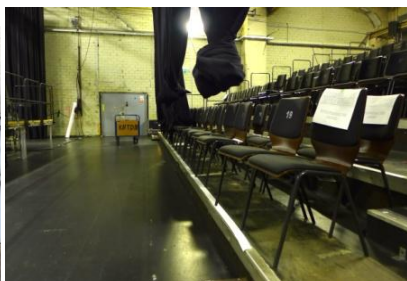


Abb. 12:
Veranstaltungsraum



Abb. 13: WC



Abb. 14: WC



Abb. 15: WC



Abb. 16: Restaurant



Abb. 17: Restaurant



Abb. 18: Bar