



# Bericht für Menschen mit Sehbehinderung und blinde Menschen



Abbildung 1: Hauptansicht BallinStadt Auswanderermuseum

## BallinStadt Auswanderermuseum

### Anschrift

BallinStadt Auswanderermuseum  
Veddeler Bogen 2  
20539 Hamburg

### Kontaktdaten

Tel.: 040 – 31 97 91 60  
E-Mail: [info@ballinstadt.de](mailto:info@ballinstadt.de)  
Web: [www.ballinstadt.de](http://www.ballinstadt.de)



Der Betrieb **BallinStadt Auswanderermuseum** wurde am 18. Februar 2015 durch einen zertifizierten Erheber evaluiert und durch die Prüfstelle mit dem Zertifikat „**Barrierefreiheit geprüft – teilweise barrierefrei für Menschen mit Gehbehinderung**“ ausgezeichnet und darf das Kennzeichen von **Mai 2015 bis April 2018** führen.

**Alle** mit dem System „Reisen für Alle“ **zertifizierten Betriebe und Orte** erfüllen folgende Kriterien:

- Die Daten und Angaben zur Barrierefreiheit wurden von **externen, speziell geschulten Erhebern** vor Ort erhoben und geprüft. Es handelt sich um keine Selbsteinschätzung des Betriebs.
- Die Daten zur Barrierefreiheit liegen **im Detail** vor und können von Gästen eingesehen werden.
- Mindestens ein Mitarbeiter des Betriebes hat eine **Schulung** zum Thema „**Barrierefreiheit als Komfort- und Qualitätsmerkmal**“ besucht.

Die **Informationen zur Barrierefreiheit** finden Sie in insgesamt vier verschiedenen Berichten.

Bei einigen Betrieben kann noch ein fünfter Bericht hinzukommen, in dem sich Informationen für Allergiker und Menschen mit Lebensmittelunverträglichkeiten finden. Bei diesen Angaben handelt es sich um eine Selbsteinschätzung/-auskunft des Betriebes.

Folgende Berichte stehen Ihnen zur Verfügung:

- Bericht für Menschen mit **Gehbehinderung** und **Rollstuhlfahrer**
- Bericht für Menschen mit **Sehbehinderung** und **blinde Menschen**
- Bericht für Menschen mit **Hörbehinderung** und **gehörlose Menschen**
- Bericht für Menschen mit **kognitiver Beeinträchtigung**
- Information für Allergiker und Menschen mit Lebensmittelunverträglichkeiten (optional)



# Informationen für Menschen mit Sehbehinderung und blinde Menschen

Grundsätzlich werden Daten zur Barrierefreiheit für alle Personengruppen erfasst. Dieser Betrieb erfüllt einige Qualitätskriterien **für Menschen mit Sehbehinderung und blinde Menschen**.

Die Qualitätskriterien für die jeweilige Kennzeichnung finden Sie unter [www.reisen-für-alle.de](http://www.reisen-für-alle.de).

Anhand der vorliegenden verlässlichen Informationen können Sie die individuelle Eignung für sich prüfen. Bitte entscheiden Sie selbst, ob die Barrierefreiheit für **Ihre Anforderungen** ausreicht.

## Beschreibung des Betriebes

### Parkplatz

- Es sind vier gekennzeichnete Parkplätze für Menschen mit Behinderung vorhanden.

### Wege außen (vom Parkplatz zum Eingang sowie zwischen den Häusern 1–3)

- Alle Außenwege sind mit Kopfsteinpflasterung versehen.
- Es ist eine teilweise gut tastbare Gehwegbegrenzung (z.B. Rasensteinkante) vorhanden.

### Haupteingang (Haus 1)

- Der Eingangsbereich ist hell und blendfrei ausgeleuchtet.
- Der Eingangsbereich (Vorraum und Halle) ist durch einen visuellen und taktilen Kontrast der Bodenstruktur wahrnehmbar.

### Ticketkasse (Haus 1)

- Der Tresen ist hell ausgeleuchtet.
- Die Beschilderung der Kasse ist in gut lesbarer Schrift vorhanden.
- Zwischen Schrift und Hintergrund besteht ein guter Hell–Dunkel–Kontrast.

### Ausstellungsräume (Häuser 1–3) einschl. Computerraum, Shop und Tagungsraum (Haus 3)

- Die Räume sind beleuchtet, z.T. mit gedimmtem Licht.
- Es sind meist keine visuellen oder taktilen Kontraste zwischen innerhalb der Fußbodenstruktur vorhanden.



- Es sind Hindernisse vorhanden, z.B. in den Weg/Raum ragende Ausstellungsgegenstände.
- Die Wände können nicht als Orientierungsleitlinie genutzt werden.
- Das WC in Haus 1 ist über einen Flur zu erreichen. Der Flur ist farblich kontrastierend gestaltet und die Wand kann als Orientierungsleitlinie genutzt werden.
- Exponate kontrastieren meist visuell mit der Umgebung.
- Die Exponate sind meist gut ausgeleuchtet.

### **Kasse des Shops**

- Der Tresen/die Kasse ist hell ausgeleuchtet.
- Der Weg von der Eingangstür zur Kasse ist mit Leitstreifen als Bodenindikatoren gekennzeichnet.

### **Türen**

- Glastüren sind ganz oder teilweise Sicherheitsmarkierungen gekennzeichnet.
- Es gibt keine Karussell- oder Rotationstüren.
- Die Türen bzw. die Türrahmen sind teilweise farblich kontrastierend zur Umgebung abgesetzt.

### **Gastronomie (Haus 3)**

- Assistenzhunde (Begleithunde, Blindenhunde etc.) dürfen mitgebracht werden.
- Es sind Hindernisse vorhanden: in den Raum ragende Tische und Bänke.

### **Medien**

- Es werden keine speziellen Führungen für Menschen mit Behinderung angeboten.

Fotos



Abb. 2: Parkplatz



Abb.3: Eingangsbereich



Abb. 4: Weg zu den Häusern



Abb. 5: Ausstellungsraum



Abb. 6: Ausstellungsraum



Abb. 7: Ausstellungsraum



Abb. 6: Ticketkasse

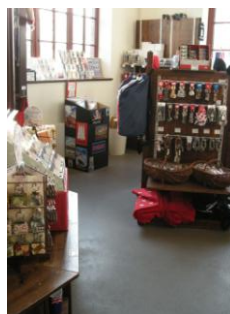


Abb. 7: Shop



Abb.8: Gastronomie