

Bericht für Menschen mit Hörbehinderung und gehörlose Menschen



Abbildung 1: Hauptansicht BallinStadt Auswanderermuseum

BallinStadt Auswanderermuseum

Anschrift

BallinStadt Auswanderermuseum
Veddeler Bogen 2
20539 Hamburg

Kontaktdaten

Tel.: 040 – 31 97 91 60
E-Mail: info@ballinstadt.de
Web: www.ballinstadt.de



Der Betrieb **BallinStadt Auswanderermuseum** wurde am 18. Februar 2015 durch einen zertifizierten Erheber evaluiert und durch die Prüfstelle mit dem Zertifikat „**Barrierefreiheit geprüft – teilweise barrierefrei für Menschen mit Gehbehinderung**“ ausgezeichnet und darf das Kennzeichen von **Mai 2015 bis April 2018** führen.

Alle mit dem System „Reisen für Alle“ **zertifizierten Betriebe und Orte** erfüllen folgende Kriterien:

- Die Daten und Angaben zur Barrierefreiheit wurden von **externen, speziell geschulten Erhebern** vor Ort erhoben und geprüft. Es handelt sich um keine Selbsteinschätzung des Betriebs.
- Die Daten zur Barrierefreiheit liegen **im Detail** vor und können von Gästen eingesehen werden.
- Mindestens ein Mitarbeiter des Betriebes hat eine **Schulung** zum Thema „**Barrierefreiheit als Komfort- und Qualitätsmerkmal**“ besucht.

Die **Informationen zur Barrierefreiheit** finden Sie in insgesamt vier verschiedenen Berichten.

Bei einigen Betrieben kann noch ein fünfter Bericht hinzukommen, in dem sich Informationen für Allergiker und Menschen mit Lebensmittelunverträglichkeiten finden. Bei diesen Angaben handelt es sich um eine Selbsteinschätzung/-auskunft des Betriebes.

Folgende Berichte stehen Ihnen zur Verfügung:

- Bericht für Menschen mit **Gehbehinderung** und **Rollstuhlfahrer**
- Bericht für Menschen mit **Sehbehinderung** und **blinde Menschen**
- Bericht für Menschen mit **Hörbehinderung** und **gehörlose Menschen**
- Bericht für Menschen mit **kognitiver Beeinträchtigung**
- Information für Allergiker und Menschen mit Lebensmittelunverträglichkeiten (optional)



Informationen für Menschen mit Hörbehinderung und gehörlose Menschen

Grundsätzlich werden Daten zur Barrierefreiheit für alle Personengruppen erfasst. Dieser Betrieb erfüllt einige Qualitätskriterien **für Menschen mit Hörbehinderung und gehörlose Menschen**.

Die Qualitätskriterien für die jeweilige Kennzeichnung finden Sie unter www.reisen-für-alle.de.

Anhand der vorliegenden verlässlichen Informationen können Sie die individuelle Eignung für sich prüfen. Bitte entscheiden Sie selbst, ob die Barrierefreiheit für **Ihre Anforderungen** ausreicht.

Beschreibung des Betriebes

Eingang, Ausstellungsräume einschl. Computerraum, Shop, Gastronomie und Tagungsraum

- Bei einem akustischen Signal wird nicht gleichzeitig ein optisch deutlich wahrnehmbares Blink- oder Blitzsignal ausgelöst.
- Es gibt keine induktive Höranlage.

Gastronomie (Haus 3)

- Hier fehlt ebenfalls ein Blink- oder Blitzsignal im Falle eines Alarms.
- Der Gast findet Tische mit heller und blendfreier Beleuchtung vor, wobei die Lampen die Sicht und den Blickkontakt zu anderen Menschen nicht behindern.
- Es stehen auch Sitzbereiche mit geringen Umgebungsgeräuschen zur Verfügung.

Medien

- Es werden keine speziellen Führungen für Menschen mit Behinderung angeboten.

Fotos



Abb. 2: Parkplatz



Abb.3: Eingangsbereich



Abb. 4: Weg zu den Häusern



Abb. 5: Ticketkasse



Abb. 6: Ausstellungsraum



Abb. 7: Ausstellungsraum



Abb. 8: Ausstellungsraum

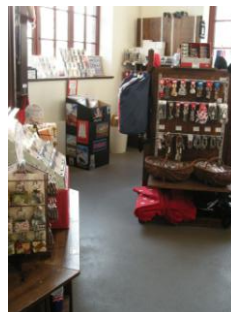


Abb. 9: Shop



Abb.10: Gastronomie